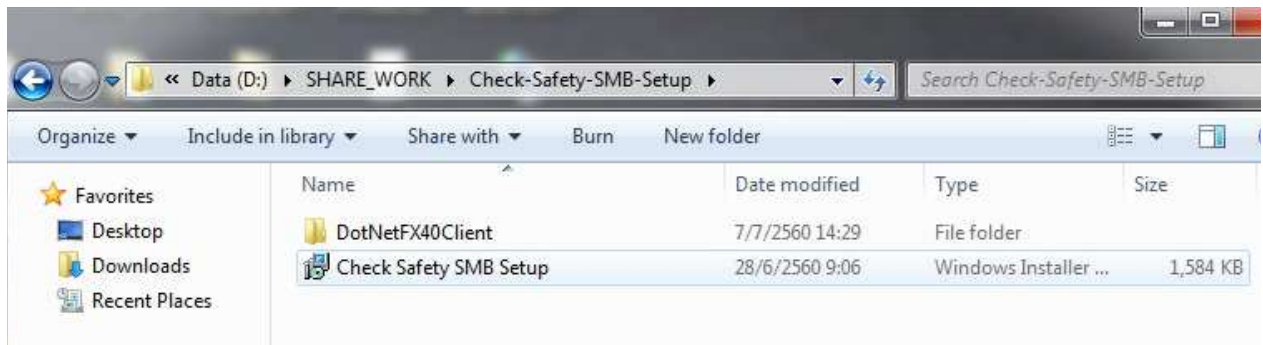


## วิธีการติดตั้งโปรแกรม Check Safety SMB Setup

1. เมื่อทำการดาวน์โหลดโปรแกรมมาแล้วจะได้ไฟล์ที่ถูกบีบอัด ให้ทำการแตกไฟล์ด้วยโปรแกรม winrar ในการแตกไฟล์จะต้องใช้ password : rtaf เมื่อแตกไฟล์ได้แล้ว จะพบว่าได้ไฟล์ทั้งหมด 2 ไฟล์ คือ

- Check-Safety-SMB-Setup.msi
- โฟลเดอร์ติดตั้ง dotNetFx40\_Client\_x86\_x64.exe



2. ให้ทำการ ดับเบิลคลิก ที่ไฟล์ Check-Safety-SMB-Setup.msi เพื่อทำการติดตั้งโปรแกรม



3. เริ่มการติดตั้ง โปรแกรมจะแสดงหน้าต่างแสดงการต้อนรับให้เริ่มทำการติดตั้ง



ให้ทำการ **คลิกปุ่ม Next**

4. หน้าต่างให้ทำการเลือกพื้นที่ลงโปรแกรม ให้เลือกตามค่าเริ่มต้น (ค่า default) ดังภาพ



ให้ทำการ **คลิกปุ่ม Next**

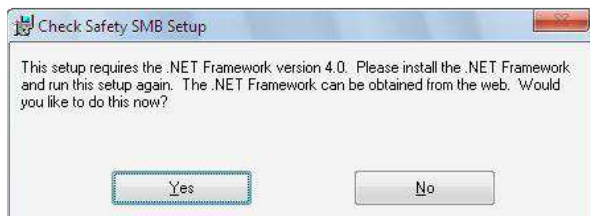


5. หลังจากนั้นโปรแกรมจะเริ่มทำการติดตั้ง และจะแสดงสถานะติดตั้งจนเสร็จสิ้น ดังรูปภาพ



////////////////////////////////////

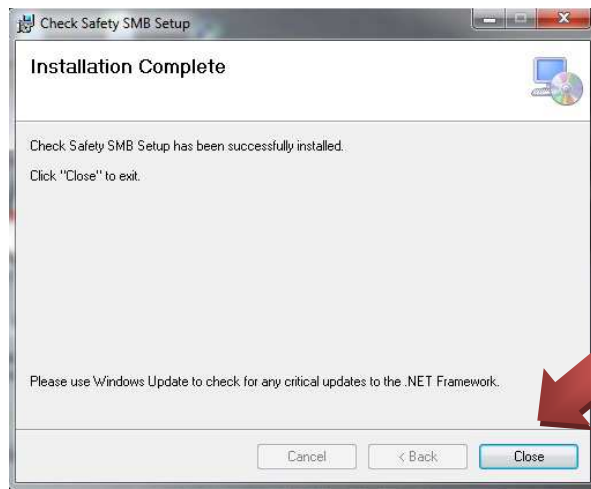
**\*\* หมายเหตุ** คอมพิวเตอร์บางเครื่อง ในระหว่างทำการติดตั้ง หากมีหน้าต่างขึ้นแสดงข้อความแจ้งเตือนให้ทำการติดตั้ง .NET Framework version 4.0 ดังรูปภาพ



ให้ทำการออกจาก การติดตั้ง แล้วข้ามไปทำการติดตั้ง .Net Framework ในโฟลเดอร์ที่มีมาให้ (ตามขั้นตอน การติดตั้ง dotNetFramework ใน หมวด ก. การติดตั้ง .NET Framework version 4.0 ) แล้วจึงกลับมาทำการติดตั้ง โปรแกรมอีกครั้ง

////////////////////////////////////

6. เมื่อโปรแกรมติดตั้งจนเสร็จสิ้นสมบูรณ์แล้ว จะขึ้นแสดงหน้าจอ ดังรูปภาพ



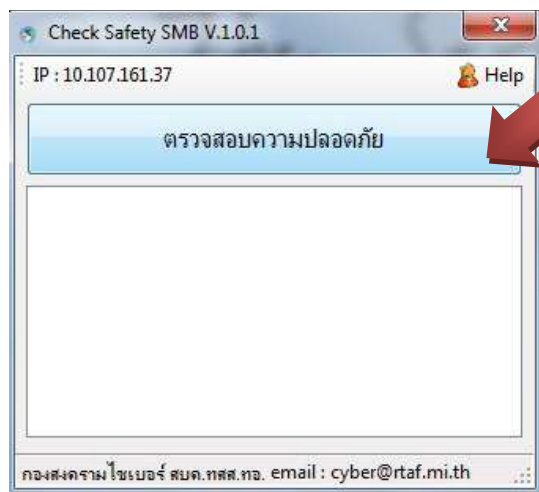
ให้ทำการ **คลิกปุ่ม Close**

จากนั้นจะมี icon โปรแกรมปรากฏที่หน้าจอเดสก์ทอป (desktop) คอมพิวเตอร์ของท่าน ดังรูปภาพ

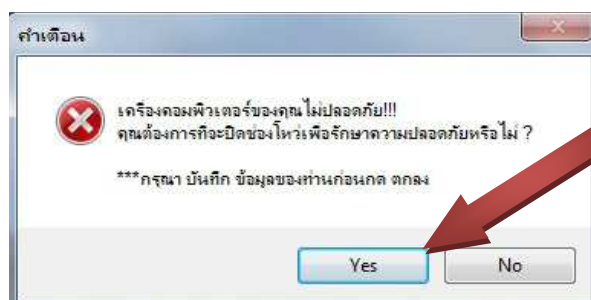


ให้ทำการ **ดับเบิลคลิก** ที่ไอคอนโปรแกรม เพื่อ run ในขั้นตอนต่อไป

7. เมื่อทำการดับเบิลคลิกโปรแกรม Check Safety SMB.exe จะแสดงหน้าจอให้ทำการ ตรวจสอบความปลอดภัย ดังรูปภาพ



ให้ทำการ **คลิกปุ่ม ตรวจสอบความปลอดภัย**

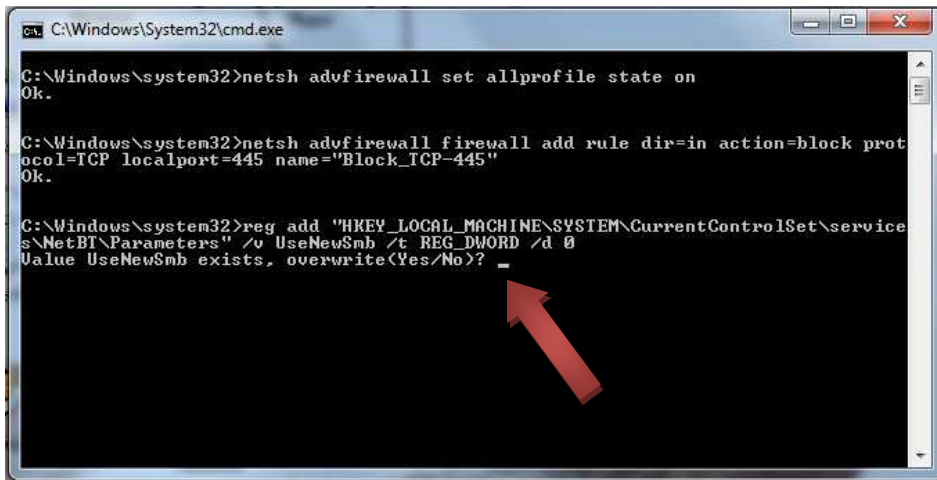


หน้าต่างแสดงคำเตือนว่าเครื่องคอมพิวเตอร์ของคุณ ไม่ปลอดภัย จะทำการปิดช่องโหว่หรือไม่

ให้ทำการ **คลิกปุ่ม Yes**

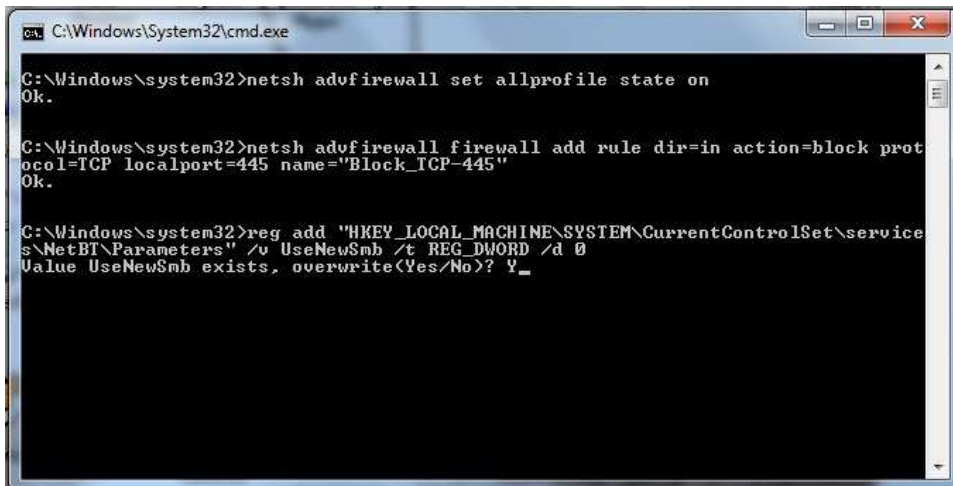
(เพื่อยืนยันการทำการปิดช่องโหว่)

โปรแกรมจะทำงาน โดยจะแสดงหน้าจอ ตามรูปภาพ ให้พิมพ์ตอบด้วย Y ในตำแหน่งที่เคอร์เซอร์กระพริบ



```
C:\Windows\System32\cmd.exe
C:\Windows\system32>netsh advfirewall set allprofile state on
Ok.
C:\Windows\system32>netsh advfirewall firewall add rule dir=in action=block protocol=TCP localport=445 name="Block_TCP-445"
Ok.
C:\Windows\system32>reg add "HKEY_LOCAL_MACHINE\SYSTEM\CurrentControlSet\services\NetBT\Parameters" /v UseNewSmb /t REG_DWORD /d 0
Value UseNewSmb exists, overwrite<Yes/No>? _
```

เมื่อพิมพ์ตอบ Y แล้วให้กดปุ่ม Enter



```
C:\Windows\System32\cmd.exe
C:\Windows\system32>netsh advfirewall set allprofile state on
Ok.
C:\Windows\system32>netsh advfirewall firewall add rule dir=in action=block protocol=TCP localport=445 name="Block_TCP-445"
Ok.
C:\Windows\system32>reg add "HKEY_LOCAL_MACHINE\SYSTEM\CurrentControlSet\services\NetBT\Parameters" /v UseNewSmb /t REG_DWORD /d 0
Value UseNewSmb exists, overwrite<Yes/No>? Y_
```

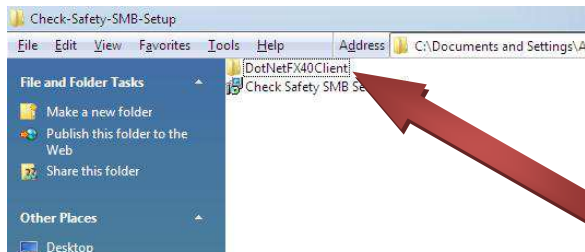
เมื่อโปรแกรมทำงานเสร็จสิ้น เครื่องคอมพิวเตอร์ จะทำการ Restart โดยอัตโนมัติ (หากไม่ restart ให้เราทำการไปสั่ง restart ด้วยตัวเอง 1 ครั้ง)

( ช่วงทำมี ผนวก ก. การติดตั้ง .NET Framework version 4.0 )

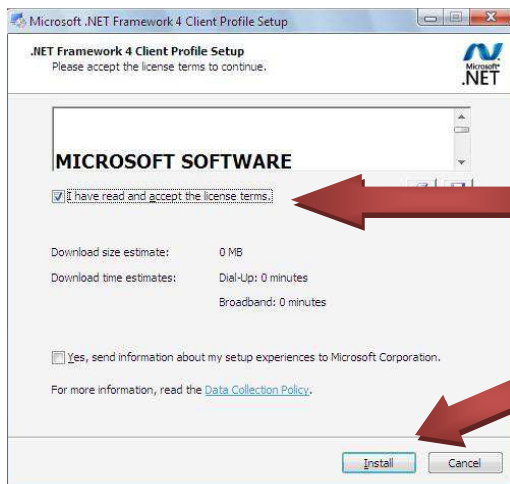
( คู่มือนี้จัดทำโดย : กกม.บก.ชอ. )

## ผนวก ก.

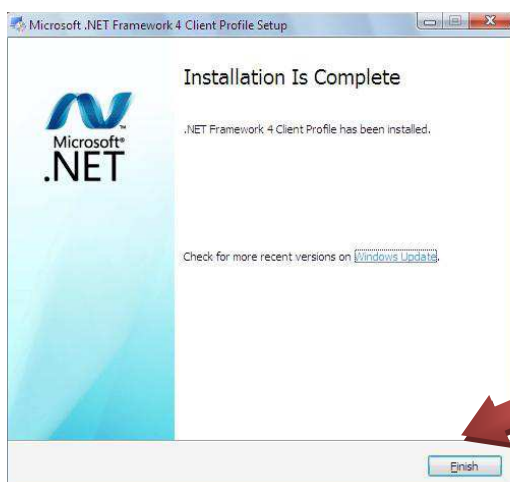
### การติดตั้ง .NET Framework version 4.0



เปิดเข้าไปในโฟลเดอร์ DotNetFX40Client  
แล้ว ดับเบิลคลิกเพื่อทำการติดตั้งไฟล์



เลือก ✓ หน้าข้อความ  
I have read and accept the license terms.  
แล้ว คลิกปุ่ม Install



คลิกปุ่ม Finish  
เมื่อติดตั้ง .NET Framework เสร็จสิ้น

เมื่อทำการติดตั้ง .NET Framework 4.0 Client เรียบร้อยแล้ว สามารถไปทำการติดตั้งโปรแกรม Check Safety SMB.msi เพื่อทำการปิดช่องโหว่ในการป้องกันมัลแวร์ได้

( คู่มือนี้จัดทำโดย : กกม.บก.ขอ. )