



การทำ ENGINE COMPRESSOR WASH
ย.TPE331-1-101F ที่ติดตั้งกับ บ.จธ.๒ (AU-23A)

๑๒ ม.ค.๖๔

ตรวจซ่อมเครื่องยนต์อากาศยานของกองทัพอากาศ ให้มีคุณภาพปลอดภัยทัดเทียมมาตรฐานสากลและพร้อมเข้าสู่ประชาคมอาเซียน



หัวข้อการนำเสนอ



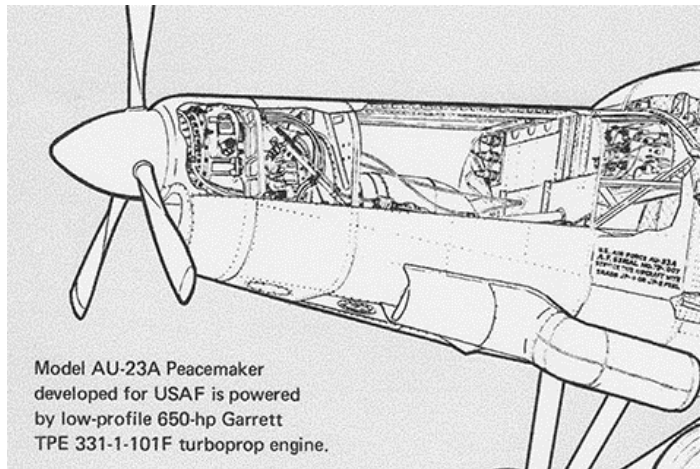
๑. ความเป็นมาและความก้าวหน้าในการดำเนินการ
๒. แผนการดำเนินการต่อไป
๓. ข้อขัดข้องและข้อเสนอแนะ



๑. ความเป็นมาและความก้าวหน้าในการดำเนินการ



ตามสั่งการของ จก.ชอ.ให้ กชย.ชอ.หาแนวทางในการทำ ENGINE COMPRESSOR WASH กับ ย.TPE331-1-101F ที่ติดตั้งกับ บ.จธ.๒ (AU-23A) โดย กชย.ชอ.ได้ดำเนินการสร้าง ดัดแปลง อุปกรณ์ และกำหนดขั้นตอนในการทำ ENGINE COMPRESSOR WASH ซึ่งมีรายละเอียดดังนี้





๑. ความเป็นมาและความก้าวหน้าในการดำเนินการ



ทำการเจาะ INLET AIR DUCT ตัดแปลง และติดตั้งข้อต่อ เพื่อใช้สำหรับต่อท่อทางของเครื่อง Comp Wash



INLET AIR DUCT



ท่อน้ำเข้า

ท่อน้ำออกเพื่อฉีดเข้าชุดCOMPRESSOR



๑. ความเป็นมาและความก้าวหน้าในการดำเนินการ



ตรวจซ่อมเครื่องยนต์อากาศยานของกองทัพอากาศ ให้มีคุณภาพปลอดภัยทัดเทียมมาตรฐานสากลและพร้อมเข้าสู่ประชาคมอาเซียน



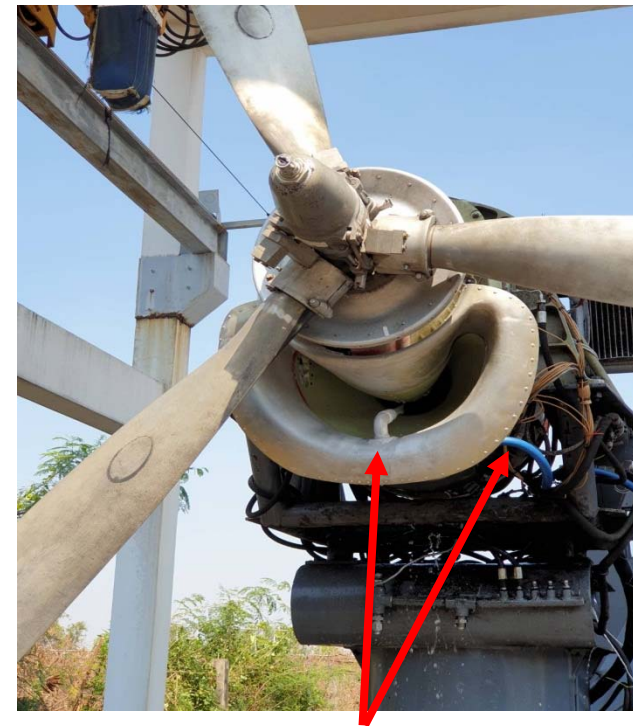
๑. ความเป็นมาและความก้าวหน้าในการดำเนินการ



ทำการติดตั้ง INLET AIR DUCT กับ ย.TPE331-1-101F (S/N P-98039) และประกอบท่อทาง



แท่นทดสอบ TPE331-1-101F



ท่อน้ำจากเครื่อง Comp Wash
ต่อเข้ากับอุปกรณ์



๑. ความเป็นมาและความก้าวหน้าในการดำเนินการ

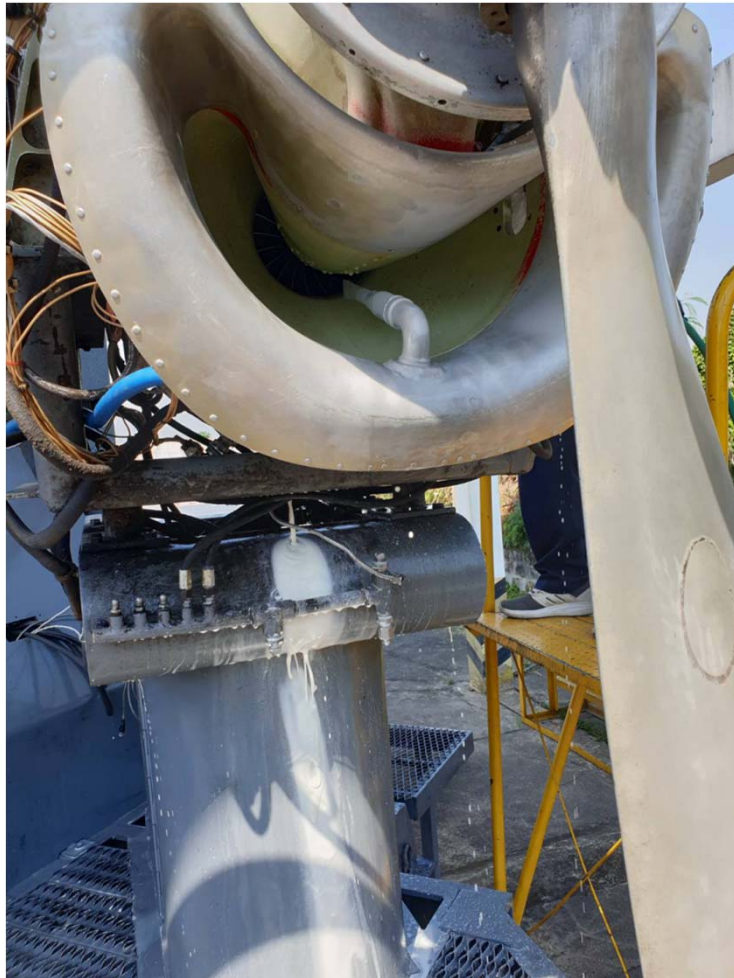


ขั้นตอนการ การล้างทำความสะอาดเครื่องยนต์ (ENGINE COMPRESSOR WASH)

1. ถอดชุด P2 / T2 SENSOR, ท่อ P3, ANTI-ICE TUBE ทำการ CAP, PLAG เพื่อป้องกันน้ำ และน้ำยาทำความสะอาดเข้า พร้อมทั้งติดตั้งชุด INLET AIR DUCT ที่ดัดแปลงเข้ากับ ย.
2. ฉีดน้ำเข้า ย.แล้วทำการ MOTORING 15 วินาที (RPM 15 %) สังเกตดูว่ามีน้ำออกที่ DRIAN COMBUSTION ที่ท่อ ANTI - ICE และท่อท้ายของเครื่องยนต์ พัก 5 นาที
3. ฉีดน้ำยาทำความสะอาดเข้า ย.แล้วทำการ MOTORING 15 วินาที (RPM 15 %) มีน้ำยาออกที่ DRIAN COMBUSTION, ท่อ ANTI - ICE และท่อท้ายของ ย. พักไว้ 15 นาที
4. ทำการ MOTORING โดยใช้น้ำเพื่อไล่น้ำยาทำความสะอาดออกจาก ย. โดยทำตามขั้นตอนตามข้อ 2 และทำขั้นตอนนี้ซ้ำอีกครั้ง จึงทำการถอดอุปกรณ์ INLET AIR DUCT และประกอบอุปกรณ์ ย.คืน ตรวจสอบความเรียบร้อย และตรวจ FOD
5. ทำการติดเครื่องยนต์ (ENGINE GROUND RUN) 20 นาที เพื่อไล่และเผาไหม้ น้ำที่ค้างอยู่ภายใน ย., Check Leak (Air, Fuel, Oil) ดับ ย.



๑. ความเป็นมาและความก้าวหน้าในการดำเนินการ



ด้านหน้า



ด้านหลัง

ตรวจสอบเครื่องยนต์อากาศยานของกองทัพอากาศ ให้มีคุณภาพปลอดภัยทัดเทียมมาตรฐานสากลและพร้อมเข้าสู่ประชาคมอาเซียน



๑. ความเป็นมาและความก้าวหน้าในการดำเนินการ



ตรวจซ่อมเครื่องยนต์อากาศยานของกองทัพอากาศ ให้มีคุณภาพปลอดภัยทัดเทียมมาตรฐานสากลและพร้อมเข้าสู่ประชาคมอาเซียน



๒. แผนการดำเนินการต่อไป

แผนการปฏิบัติงานในการทำ ENGINE COMPRESSOR WASH ย.TPE331-1-101F ที่ติดตั้งกับ บ.จธ.๒ (AU-23A) ที่ บน.๕ แบ่งเป็น ๓ ระยะดังนี้

แผนที่ ๑ (ระยะสั้น)

จนท.กชย.ขอ.เดินทางไป บน.๕ เพื่อทำการ ENGINE COMPRESSOR WASH ย.TPE331-1-101F ที่ติดตั้งกับ บ.จธ.๒ (AU-23A) แบบ On Wing โดยมีเป้าหมายกับ บ.ที่มีสภาพ FMC จำนวน ๔ เครื่อง ได้แก่ บ.หมายเลข ทอ. ๑๘/๑๙, ๒๑/๑๙, ๒๒/๑๙ และ ๓๓/๑๙ โดยมีกำหนดเข้าทำช่วงวันที่ ๑๙ - ๒๑ ม.ค.๖๔

แผนปฏิบัติการทำ COMP. WASH ย.TPE331-1-101F ที่ติดตั้งกับ บ.จธ.๒ (AU-23A) ที่ บน.๕

ลำดับ	บ.หมายเลข	วันที่			หมายเหตุ
		19	20	21	
1	18/19				
2	21/19				
3	22/19				
4	33/19				

* ลำดับ บ.อาจมีการเปลี่ยนแปลงสลับกันได้ ขึ้นอยู่กับภารกิจของ บ.เป็นหลัก *



๒. แผนการดำเนินการต่อไป



แผนการปฏิบัติงานในการทำ ENGINE COMPRESSOR WASH ย.TPE331-1-101F ที่ติดตั้งกับ บ.จธ.๒ (AU-23A) ที่ บน.๕ แบ่งเป็น ๓ ระยะดังนี้

แผนที่ ๒ (ระยะกลาง)

จนท.กชย.ขอ.เดินทางไป บน.๕ เพื่อทำการ ENGINE COMPRESSOR WASH ย.TPE331-1-101F ที่ติดตั้งกับ บ.จธ.๒ (AU-23A) แบบ On Wing พร้อมทั้ง Training จนท.ของ บน.๕ ไปด้วย โดยได้กำหนดวงรอบทุก ๒ เดือน



๒. แผนการดำเนินการต่อไป



แผนการปฏิบัติงานในการทำ ENGINE COMPRESSOR WASH ย.TPE331-1-101F ที่ติดตั้งกับ บ.จธ.๒ (AU-23A) ที่ บน.๕ แบ่งเป็น ๓ ระยะดังนี้

แผนที่ ๓ (ระยะยาว)

ขอ.จัดหาพัสดุและอุปกรณ์ที่ใช้ในการทำ ENGINE COMPRESSOR WASH ให้กับ บน.๕ พร้อมทั้งถ่ายทอดองค์ความรู้ให้กับ จนท.บน.๕ เพื่อให้สามารถปฏิบัติงานได้เอง

พัสดุและอุปกรณ์ที่เกี่ยวข้อง

1. เครื่องล้างทำความสะอาดเครื่องยนต์ (ENGINE COMPRESSOR WASHERS) แบบรุ่น POWER PLANT (ATA-71)
2. น้ำยาล้างทำความสะอาดเครื่องยนต์ (ENGINE CLEANING COMPOUND) B&B 3100 MIL-C-85704C TYPE I



ENGINE COMPRESSOR WASHERS



ENGINE CLEANING COMPOUND

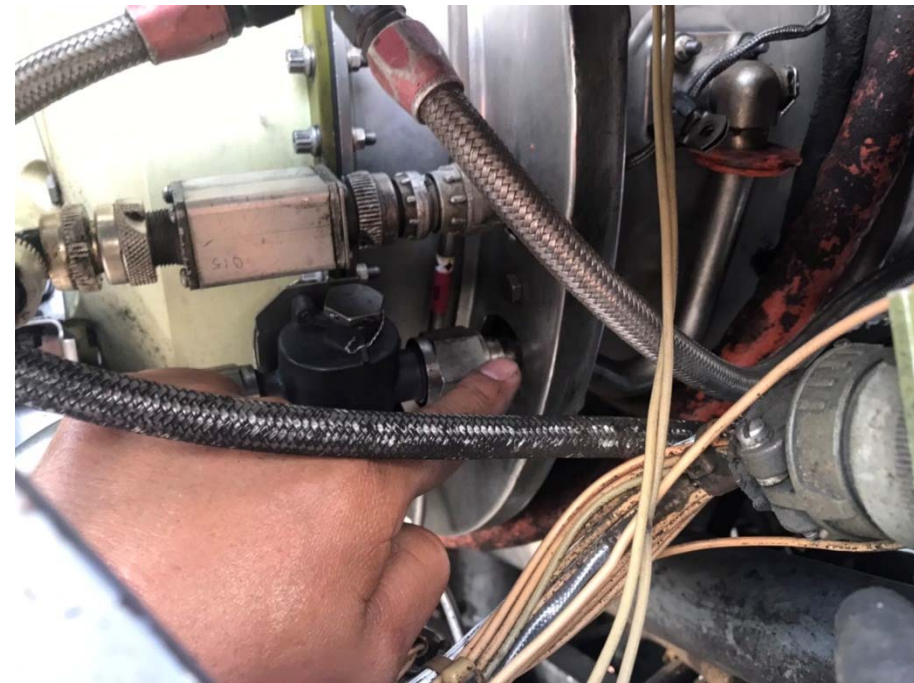
ตรวจซ่อมเครื่องยนต์อากาศยานของกองทัพอากาศ ให้มีคุณภาพปลอดภัยทัดเทียมมาตรฐานสากลและพร้อมเข้าสู่ประชาคมอาเซียน



๓. ข้อขัดข้องและข้อเสนอแนะ



ให้ กวก.ชอ.หาแนวทางในการปรับปรุง และออกแบบอุปกรณ์ดังกล่าวให้เป็นแบบ Adaptor โดยไม่ต้องถอด/ใส่ AIR DUCT เพื่อการใช้งานที่สะดวก และง่ายต่อการติดตั้งใช้งาน



ตรวจซ่อมเครื่องยนต์อากาศยานของกองทัพอากาศ ให้มีคุณภาพปลอดภัยทัดเทียมมาตรฐานสากลและพร้อมเข้าสู่ประชาคมอาเซียน



เอกสารอ้างอิง



- OVERHAUL MANUAL GARRETT TPE331-1/-2
- MAINTENANCE MANUAL TPE331-1/-2



การทำ ENGINE COMPRESSOR WASH
ย.TPE331-1-101F ที่ติดตั้งกับ บ.จธ.๒ (AU-23A)

๑๒ ม.ค.๖๔